



ARCHIBUS®-Anwendungen

Immobilienportfolio-Management

Verbesserte Analyse und Verwaltung von Immobilienbeständen zur Anpassung des Portfolios an das Gesamtziel des Unternehmens

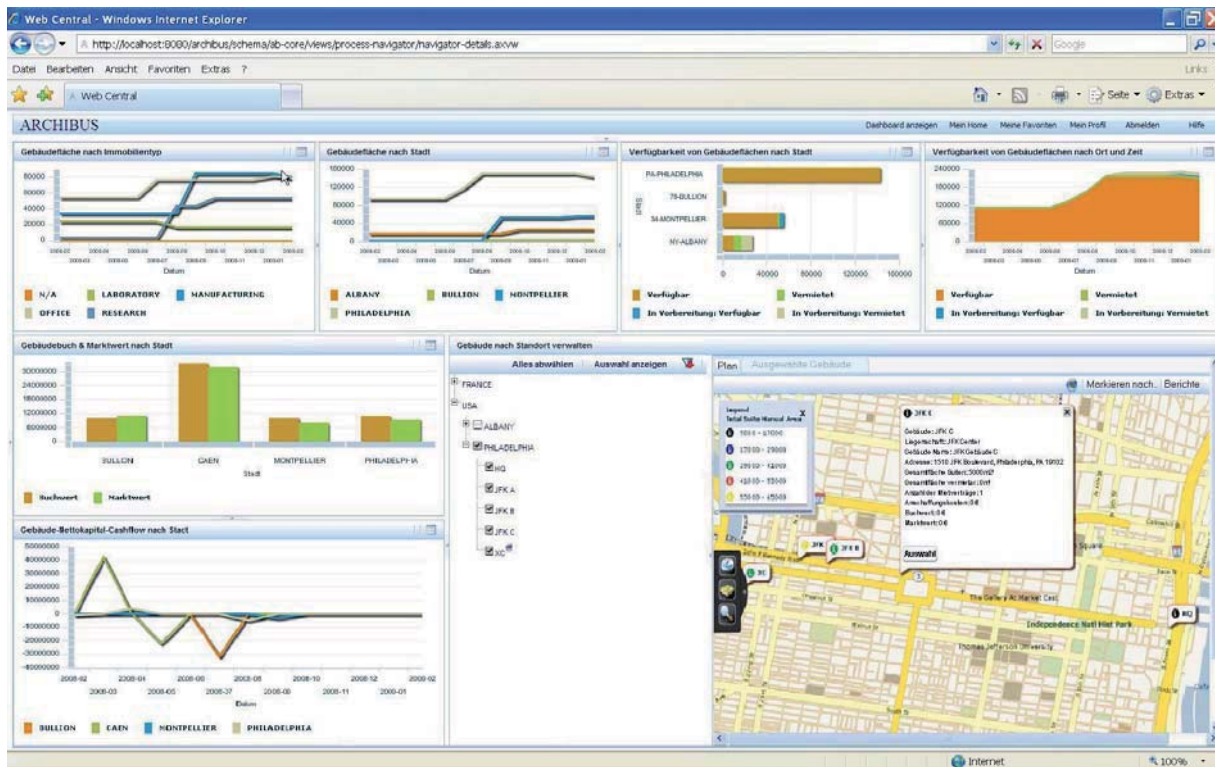
Ein zentrales Verzeichnis aktueller und mühelos zugänglicher Daten ist die Grundlage für ein strategisches Management eines Immobilienportfolios. Durch sorgfältige Zusammenfassung einzelner Portfolio-Objekte in einer konsolidierten Portfolio-Ansicht trägt das webbasierte ARCHIBUS Immobilienportfolio-Management dazu bei, die Erfassung und Analyse von Daten zu optimieren. Die Anwendung verfolgt aktuelle und geplante Bestände, gemietete/eigene Flächen, Gebäudekostenleistungsdaten und viele weitere Informationen, um eine aufschlussreiche Planung und Durchführung zu ermöglichen. Detaillierungsfunktionen, grafische und geografische Dashboards, KPI-Diagrammerstellung und personalisierte Ansichten erleichtern dem Benutzer außerdem, Daten zu visualisieren und zu analysieren, um fundierte Entscheidungen bezüglich der Eignung des Portfolios im Hinblick auf die Erfüllung des Gesamtziels des Unternehmens treffen zu können.

Aktivitäten und Übersichtstabellen:

- Verwaltung nach Portfolio-Typ: Gebäude, Struktur, Grundstücksfläche
- Gebäude-/Grundstücksfläche nach Immobiliertyp/Zeitraum
- Gebäude-/Grundstücksfläche nach Zeitraum & Ort
- Verfügbarkeit von Gebäude-/Grundstücksfläche nach Ort & Zeitraum
- Gebäude-, Struktur-, Grundstücksflächen- & Gesamtportfolio-Dashboards
- Datengruppierung nach Region, Flächennutzung, Verfügbarkeit von Flächen
- Zeitpläne
- KPI-Diagrammerstellung & Benchmarking
- Detaillierungsfunktionen
- Geografisches Werkzeug zur Verknüpfung mit GIS-Funktionen **und vieles mehr...**

Vorteile

- **Verbesserte Inventarobjektverwaltung durch umfassende Verfolgung und Analyse von Portfolio-Beständen**
- **Bereitstellung unterschiedlicher Ansichten der Portfolio-Leistung als Grundlage für rasche und fundierte Entscheidungen**
- **Erweiterte Ursachenanalyse zur Optimierung des Leistungsniveaus**
- **Verringerte Verwaltungskosten durch rasche und intuitive Dateneingabe**



Der Portfolio-Manager bietet mehrere Ansichten und ermöglicht das Wechseln zwischen Grundstücksflächen-, Struktur- und Gebäude-Portfolio-Analysen, beinhaltet grafische Informationen sowie GIS-Daten und stellt konsolidierte Kapitaltransaktionsdaten bereit

Verbesserte Immobilienverwaltung

Das webbasierte ARCHIBUS Immobilienportfolio-Management ermöglicht die zentrale Erfassung, Analyse und Weitergabe von Immobilienportfolio-Daten. Durch die Einrichtung eines gemeinsamen Betriebsrahmens für die Verwaltung von Grundstücksflächen, Strukturen, Gebäuden und Mietverträgen werden gemeinsame, fundierte Entscheidungen vereinfacht. Optionale GIS-Funktionen bieten kartenbasierte Liegenschaftenansichten zur Verbesserung der Darstellung und Analyse. Auf diese Weise erhält das Unternehmen uneingeschränkten Zugriff auf exakte Liegenschaften- und Leistungsdaten.

- *Verbesserte Übersicht des Portfolio-Bestands dank eines webbasierten, zentralisierten Systems zur Optimierung der Erfassung und Bereitstellung von Portfolio-Daten*
- *Differenziertere Datenanalyse durch Benchmarking, KPIs, Trendanalysen, Prognosen und andere Mittel zur Verbesserung der Portfolio-Leistung*
- *Gesteigerte Datentransparenz durch umfassende Detaillierungsfunktionen von der Portfolio-Ebene bis hinunter zu den einzelnen Portfolio-Objekten*
- *Optimierung des Immobilienportfolios zur Erfüllung künftiger Anforderungen innerhalb des Budgets*

Unterstützung der Entscheidungsfindung

Immobilienportfolio-Management bietet einen umfangreichen Satz grafischer Werkzeuge zur Anzeige des gesamten Immobilienportfolios oder einzelner Objekte nach bestimmten Kriterien. Mit deren Hilfe können die Manager sich einen umfassenden Einblick in die Liegenschaftsdetails verschaffen und dadurch der Vorstandsebene Herausforderungen und Gelegenheiten frühzeitig melden. Neben zugeordneten Dashboards für die einzelnen Liegenschaftskategorien unterstützt die Anwendung die interaktive Erstellung von KPI-Diagrammen gesammelter Portfolio-Daten sowie Ansichten gefilterter geografischer Listen von Portfolio-Objekten.

- *Visualisierung der Auswirkung und Effektivität von Aufwendungen für Immobilien und bereichsübergreifender Rationalisierung*
- *Integration von Gebäude-, Struktur-, Grundstücksflächen- und Gesamtportfolio-Dashboards für zusammenhängende Ansichten mit Kapitaldaten*
- *Unterstützung der Portfolio-Analyse mit KPI-Diagrammerstellung basierend auf konsistenten Daten zur Region, Nutzungsart und Verfügbarkeit von Flächen sowie eigenen und gemieteten Flächen*
- *Mühevolle Darstellung von Ansichten mit gefilterten Listen von Portfolio-Objekten nach Kriterien wie dem Kaufpreis oder der gesamten vermieteten Fläche*

Erweiterte Ursachenanalyse

Portfolio-Manager, die Gelegenheiten identifizieren und Probleme proaktiv vermeiden möchten, können dies mit ARCHIBUS Immobilienportfolio-Management tun. Im Fall einer unerwarteten Zu- oder Abnahme der verfügbaren Fläche kann der Benutzer beispielsweise rasch bis auf die Ebene der einzelnen Portfolio-Objekte suchen, um die Ursache zu ermitteln. Diese Fähigkeit, die täglichen Aufgaben zu bewältigen, Trends zu erkennen und Ausgaben nahezu in Echtzeit zu analysieren, unterstützt ein flexibles Management. Die Anwendung versetzt die Benutzer in die Lage, aktuelle Probleme anzugehen und künftige Anforderungen zu prognostizieren.

- *Verbesserte Ursachenanalyse zur mühelosen Isolierung von Problemen und Erkennung potenzieller Gelegenheiten*
- *Unterstützung der für Immobilienobjekte zuständigen Manager bei der Verwaltung von Portfolio-Details und der vorausschauenden Bereitstellung eines qualitativ hochwertigeren Kundendiensts*
- *Unterstützung der Bereichsleiter bei der Überprüfung von Inventarobjekten und der ihnen zugewiesenen Flächen zur Rationalisierung von in ihrer Einheit nicht mehr benötigten Kapazitäten*
- *Integration mit anderen Anwendungen der ARCHIBUS-Module wie Kapitalbedarfsrechnung, Projektmanagement, Raum- und Flächenmanagement sowie Umzugsmanagement, zur Unterstützung der Portfolio-Optimierung*

Raschere und fehlerfreie Dateneingabe

Immobilienportfolio-Management senkt die Verwaltungskosten durch Optimieren der Portfolio-Dateneingabe mithilfe eines Assistenten, der eine raschere und fehlerfreie Eingabe ermöglicht. Der Assistent unterstützt einen einfachen, schrittweisen Eingabeprozess, der die Pflege eines aktuellen Datenverzeichnisses mit stets handlungsrelevanten Daten ermöglicht und damit die strategische Entscheidungsfindung erleichtert.

- *Definition neuer oder Bearbeitung vorhandener Portfolio-Objekte und mühelose Definition des Dateneingabeassistenten*
- *Raschere und genauere Dateneingabe mit dem Eingabeassistenten zur Vereinfachung und Beschleunigung von Datenerfassungs- und Datenverwaltungsaufgaben*
- *Dynamische Registerkarten für müheloses Hinzufügen, Ändern oder Löschen von Portfolio-Daten*



ARCHIBUS®
Immobilien-
portfolio-
Management