



ARCHIBUS®-Anwendungen

Geospatial Extensions für ESRI®

Verknüpfen Sie Anlagen- und Infrastrukturdaten mit Geodaten, um fundierte Entscheidungen zu treffen

Viele führende Unternehmensnutzen Geoinformationssysteme (GIS) als wichtiges Informationswerkzeug, um schneller fundierte Entscheidungen treffen zu können.

Mit ARCHIBUS Geospatial Extensions für ESRI können Sie Geodaten nutzen, um Ihre vorhandenen Immobilien-, Anlagen- und Infrastrukturinformationen zu durchleuchten.

Zu den Anwendungsfällen zählen:

- Immobilienverwaltung
- Belegungsplanung/Analyse von freiem Raum
- KPIs, Benchmarking-Analyse
- Gesamtplanung der Anlagen- und Standortinfrastruktur
- Analyse des Standortes und der Umgebung
- Zuordnung von Mitarbeitern/Kunden/Konkurrenz
- Risikobewertung und Geschäftskontinuitätsplanung
- Notfallmanagement und Reaktionsanalyse
- Notrufpläne, Executive Order 13327, BRAC-Verfügungen
- Einhaltung von Umweltschutzvorschriften, Umweltmanagement
- Arbeitsauftragsverwaltung
- Energieversorgungs-, Verkabelungs- und Netzwerkmanagement
- Nachverfolgung und Verwaltung von Inventarobjekten
- **und vieles mehr...**

Vorteile

- **Durch die visuelle Darstellung von Infrastruktur- und Geodaten sind bessere Auswertungen und Analysen möglich**
- **Nutzen Sie die enormen Möglichkeiten von ESRI bei der Darstellung von Geo-Informationen für Ihre Aufgaben im Bereich Real Estate**
- **Durch die Bereitstellung von Business Intelligence in Kombination mit den Geodaten für Standorte, Räume, Infrastruktur, Inventar etc., können schneller fundierte Entscheidungen getroffen werden**

The screenshot displays the ARCHIBUS Web Central interface. It features a navigation menu at the top with options like 'Geschäftsführung', 'Bereichsmanagement', 'Abteilungsmanagement', and 'Mitarbeiterarbeitsplatzportal'. The main content area is divided into several sections:

- Navigation zu den Liegenschaften:** A map view showing a city grid with a highlighted area.
- Liegenschaftskurzfassung:** A detailed view of a property with fields for 'Standort' (Address: 1002 Market Street, Philadelphia, PA) and 'Werte' (Market value: 7,000,000, etc.).
- Liegenschaften:** A table listing various properties with columns for 'Stadt', 'Buchwert', 'Marktwert', 'Eigenschaft', 'Eigenschaft u. gemietet', 'Verkauft', and 'Unbekannt'.
- Meine Projekte:** A table showing project details such as 'Projektbezeichnung', 'Projektbeschreibung', 'Projekt-Status', and 'Projekt-Manager'.
- Mietverträge bearbeiten:** A table for lease contracts with columns for 'Mietvertrags-Nummer', 'Beschreibung', 'Mieternummer', 'Beginn', 'Ende', and 'Vermieter'.
- Budget Prognose:** A bar chart showing financial projections for the years 2009, 2010, and 2011, with a legend for 'Abrechnung', 'Ad-hoc-Gebarung', and 'Aufbau'.

Integrieren Sie Ihre Geo-Daten direkt in ARCHIBUS Web Central. Das verbessert und erleichtert Analysen und Entscheidungen.



Verbindung von Geodaten und Business Intelligence

Betrachten Sie Ihr Unternehmen aus einer neuen Perspektive. Stellen Sie Standorte, Räume, Inventar und sonstige Infrastrukturdaten räumlich dar.

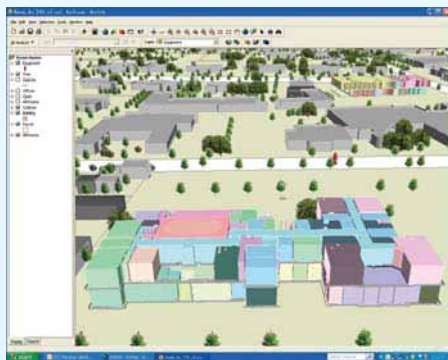
Das vereinfacht die Zusammenarbeit und hilft, fundierte Entscheidungen zu treffen.

- Verbesserung der Kommunikation und Zusammenarbeit durch sofortigen Zugang zu und vollständige Integration von raumbezogenen und nicht raumbezogenen Daten
- Direkte Übertragung von architektonischen CAD-Zeichnungen und Building Information Modeling (BIM)-Daten in GIS
- Verwendung eines einzigen, nahtlos integrierten Datenverzeichnis für wichtige Informationen über Inventarobjekte und Prozesse, sowohl innerhalb als auch außerhalb Ihrer Gebäude
- Zusammenschluss von GIS- und Unternehmens-Workflows zur Beschleunigung von Prozessen, die für das Unternehmensziel von Bedeutung sind, und um unternehmensweite Ergebnisse zu erhalten

Verknüpfte visuelle Darstellungen zur verbesserten Analyse

Steigern Sie Ihren Wettbewerbsvorteil durch erstklassige Analysewerkzeuge, mit denen strategische und taktische Fragen des Managements beantwortet werden können. Leistungsstarke Unternehmen benötigen fundiertes raumbezogenes Wissen, um potenzielle Kunden zu ermitteln, Risiken zu bewerten sowie Verfahren und Abläufe zu optimieren.

- Erweiterung der Leistung von ERP und Enterprise Information Modeling (Unternehmensdatenmodellierung, EIM) mit ARCHIBUS Geospatial Extensions
- Darstellung von Karten und Demografien zusammen mit den Finanzen und Workflows, die Prozesse bemessen bzw. verbessern (z. B. Investitionsprojekte, Liegenschaftstransaktionen oder Verlängerung von Mietverträgen)
- Ermittlung von Übersichten für Belegung, auslaufende Mietverträge, Gesamtkosten pro Quadratmeter, Kosten von aufgeschobenen Wartungsarbeiten und sonstige Hauptleistungsindikatoren



Verwenden Sie thematische Übersichtskarten innerhalb einer integrierten, dreidimensionalen Darstellung zur Visualisierung von freiem Raum, ablaufenden Mietverträgen, Belegung von Abteilungen usw.

Gleichzeitige Analyse von internen und externen Daten

Mit der ARCHIBUS-Anwendung „Geospatial Extensions“ können Sie die leistungsstarken ESRI-Lösungen verwenden, um Probleme zu lösen, die die Grenze zwischen „innerhalb“ und „außerhalb“ eines Gebäudes überschreiten. Die Anwendung bietet ein „reales“ Umfeld und ermöglicht schnellere Entscheidungsfindung auf Basis von weitreichenden, multidimensionalen Informationsquellen.

Beispiele

- Fragen von Immobilienmanagern: Welche Städte verfügen über die optimale Mischung an demografischen Variablen, sodass sich die Eröffnung einer neuen Niederlassung, eines Werkes oder Geschäftes lohnt?
- Fragen von Raumplanern: Wie verteilen funktionelle Abteilungen Gebäude auf einem Gelände?
- Fragen von Mitarbeitern des Bereichs „Betriebsabläufe“: Inwieweit stehen Versorgungsleitungen mit Innenräumen im Zusammenhang bzw. beeinflussen diese?
- Fragen des Sicherheitspersonals: Welche für das Unternehmensziel wichtigen Räumlichkeiten und Geräte befinden sich in der Nähe unserer Erdgasleitungen?

Erschwingliche, robuste GIS-Funktionalität

Auch wenn Ihr Unternehmen oder Ihre Abteilung über keine GIS-Anwendung verfügt, können Sie die Verwendung von Geodaten in Ihrem System durch direkte Verknüpfung von ESRI® ArcWeb Services mit ARCHIBUS Web Central sofort ermöglichen. Sie können die Standardformulare für die Arbeit mit Liegenschaften, Mietverträgen oder Arbeitsanforderungen verwenden oder Ihre eigenen GIS-Anfragen mithilfe von Standard-ARCHIBUS-Integrationsmöglichkeiten einbetten.

- **Auslagerung Ihrer GIS-Praktiken:** Sie können problemlos die Vielzahl an vorhandenen Daten, die durch ESRI bereitgestellt werden (z. B. Straßenkarten, Satellitendaten, Demografien usw.), Ihrem eigenen Liegenschaftsportfolio, Ihren Mietverträgen, Gebäuden oder Inventarobjekten zuordnen
- **Vermeidung unnötiger Datenerfassung:** Sie können alle Ihre Liegenschaften, Gebäude, Mietverträge und Inventarobjekte mithilfe der bereits in Ihrer ARCHIBUS-Datenbank vorhandenen Informationen automatisch mit Verweisen auf Geodaten versehen
- **Immer synchron bleiben:** Alle GIS-Anfragen sind während der Durchführung von Liegenschaftstransaktionen, Unterzeichnung und Verlängerung von Mietverträgen, Neuordnung von Räumlichkeiten, Ausführung von Arbeitsaufträgen usw. mit aktuellen dynamischen Daten verbunden, die durch ESRI bereitgestellt werden

